

Habitat Participatif en Nord



Version 2025



Habitat Participatif en Nord

En quelques chiffres...

2012

Année de
création

200

Adhérents
au réseau

700

Inscrits à
l'infolettre

19

Groupes
adhérents

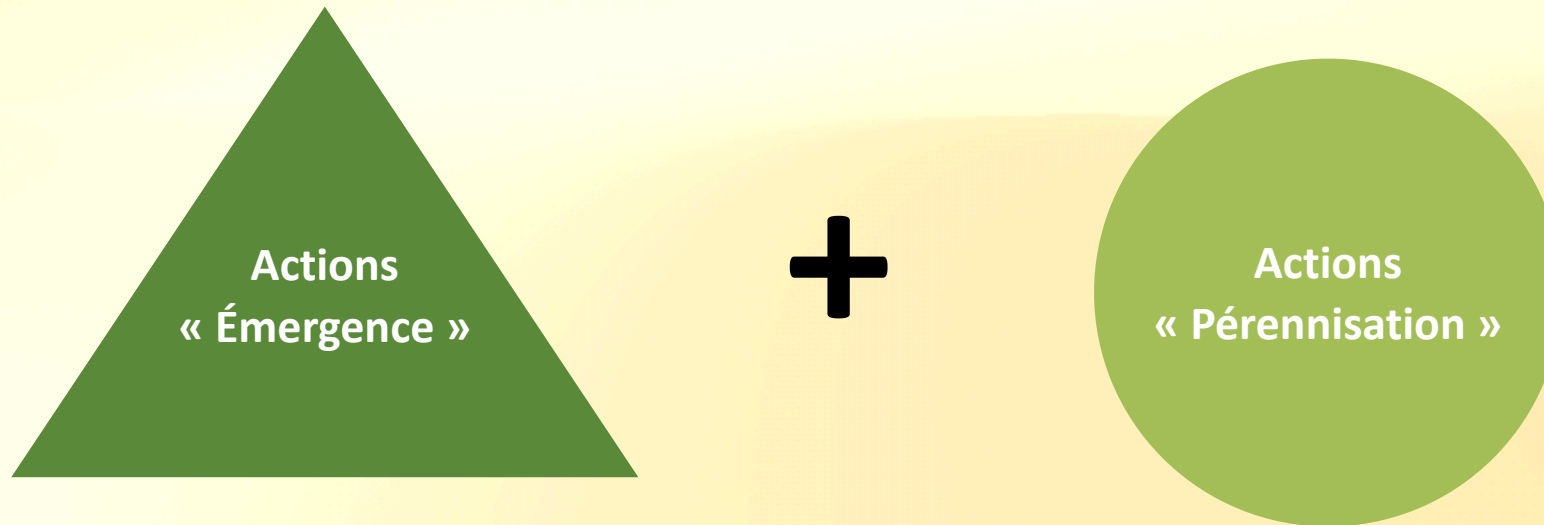
10

Habitats
participatifs

L'association a pour but de

favoriser l'émergence et la réalisation de projets d'habitats participatifs
accompagner la pérennité des projets dans la Région Nord Pas-de-Calais

(Cf. statuts de l'association au 15/06/2022)



Actions HPeN en 2024

Cafés Participatifs



La tenue de nos cafés participatifs, **programmés tous les 2 mois**, se veulent des temps d'échanges entre les habitants déjà dans un projet et les personnes isolées qui s'interrogent avant de se lancer, et se tiennent la plus part du temps dans un café ou tiers-lieu à Lille.

Quelques lieux où se tiennent les Cafés Participatifs :

- > le Café Citoyen (Lille)
- > le Café les Sarrazins (Lille Wazemmes)
- > le Café la Moulinette (Lille)
- > le Chaufferie (Lille Hellemmes)

 **5 Cafés Participatifs à Lille en 2024**

Réunions inter-groupes



L'organisation et l'animation des réunions trimestrielles « inter-groupes » favorisent le partage d'expérience entre les habitants mais aussi une réelle cohésion au sein des habitats participatifs de la Lille et de la région. Ces réunions se réalisent en général dans la salle commune de l'un des habitats de la métropole.

Exemples de thèmes abordés :

- > entretenir la dynamique dans nos réunions de groupe
- > la gestion de l'argent
- > les entrées et les sorties dans un habitat

➔ 4 réunions inter-groupes organisées en 2024

Journées Portes Ouvertes



L'animation de nos journées Portes Ouvertes annuelles (JPO) **tout au long du mois de septembre**, avec des temps de rencontres et l'ouverture au public des projets bien avancés ou habitats installés.

Les habitats organisent également des **visites improvisées** selon la demande **tout au long de l'année**.

➔ **Journée Porte Ouverte à Lille en Septembre 2024**

Salons



Habitat Participatif en Nord était présent **au salon Maker Faire durant 3 jours**, pour accueillir les visiteurs, présenter l'association, mais surtout expliquer (encore et toujours) c'est qu'est l'habitat participatif.

Dédiée entre autres à la culture du « faire soi-même », le salon Maker Faire Lille propose chaque année des stands et ateliers de découverte autour des thèmes de la créativité, de la fabrication...

Cette année, le thème était : habiter chez soi, habiter ensemble, habiter le monde ! (Nous ne pouvons y échapper !)

➔ **Salon Maker Faire 2024 (Gare St Sauveur)**

Visites participatives en Belgique



L'organisation d'une visite d'une journée en groupe de plusieurs habitats groupés belges.

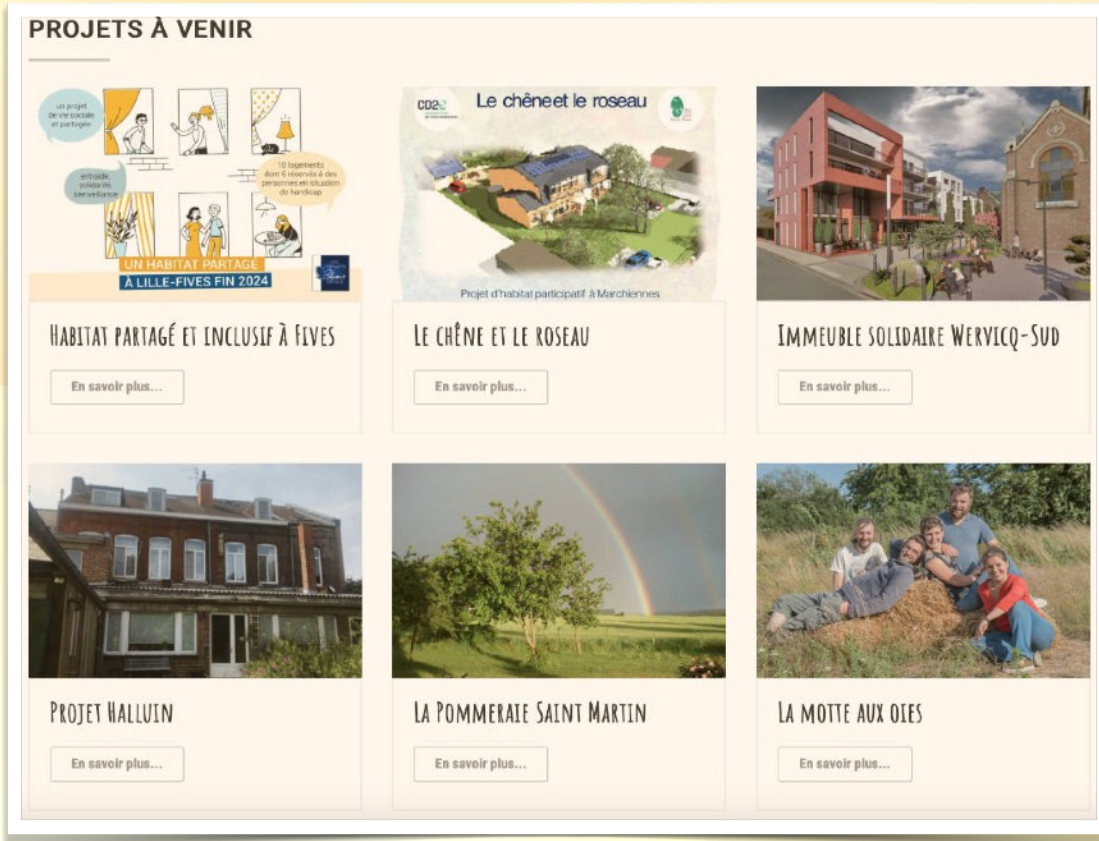
En partenariat avec :

- > Habitat et Participation (asbl belge)
- > l'association flamande Samenhuizen



Journée à Bruges en avril 2024

Communication de projets



Mise à jour régulière du site internet

www.habitatparticipatif-nord.fr sur :

la présentation de nouveaux projets :

> dans la section Projets en cours

la communication de l'actualité des groupes et habitats :

> dans la section Agenda

> dans la section Blog

> sur notre réseau Facebook (1200 abonnés)

➔ **15 000 pages visitées en 2024**

Diffusion de l'infolettre



Diffusée tous les 2 mois, l'infolettre de l'association est envoyée à 700 personnes qui ont souscrit à ce format

Les informations diffusées

- > nos prochains événements (cafés participatifs, JPO...)
- > les événements proposés par les groupes / habitats
- > les offres de logements
- > les nouveaux projets
- > l'actualité autour du participatif (régionale, nationale...)

➔ 6 infolettre publiées en 2024

Soutien aux groupes et orientation

59 fiches trouvées

Membre du réseau

- Accompagnement professionnel (37)
- Animation territoriale et mise en réseau (4)
- Formations (35)
- Information et sensibilisation à l'habitat participatif (50)

Membre d'Habitat Participatif France

- Oui (50)
- Non (2)

Membre du RAHP

- Non (11)
- Oui (30)

Une aide via nos outils en ligne (**cartographies, fiches techniques de projets et habitats locaux**) et une orientation vers les professionnels avisés en fonction des besoins et des demandes des groupes et habitats constitués.

FICHE TECHNIQUE DES CAILLOUX VERTS

Infos 1 Infos 2 Descriptif Contact

Les Cailloux Verts

Avancement projet

Projet : Travaux

Groupe : Recherche quelques habitants

Foncier : Acquis

Localisation

Commune : LILLE

Département : 59 - Nord

Contexte : Urbain

➔ **22 fiches sur la cartographie dédiée à l'habitat participatif en 2024**

Orientation HPeN en 2025

Aller vers...

Se renouveler

Faire un pas de côté

Coordonner le réseau

Accompagner

Collaborer

Financer

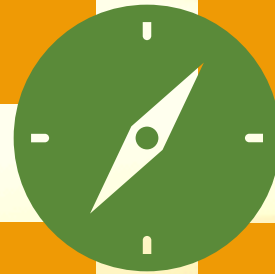


Suite au Séminaire
du 25 05 2024

Axes principaux

Sensibiliser

Accompagner & former



Ouverture & partenariats
Conforter le réseau

Conforter l'association

Poursuite des actions 2024



Cafés Participatifs à Lille



Journées Portes Ouvertes 2025



Présence sur salons dédiés



Visite organisée



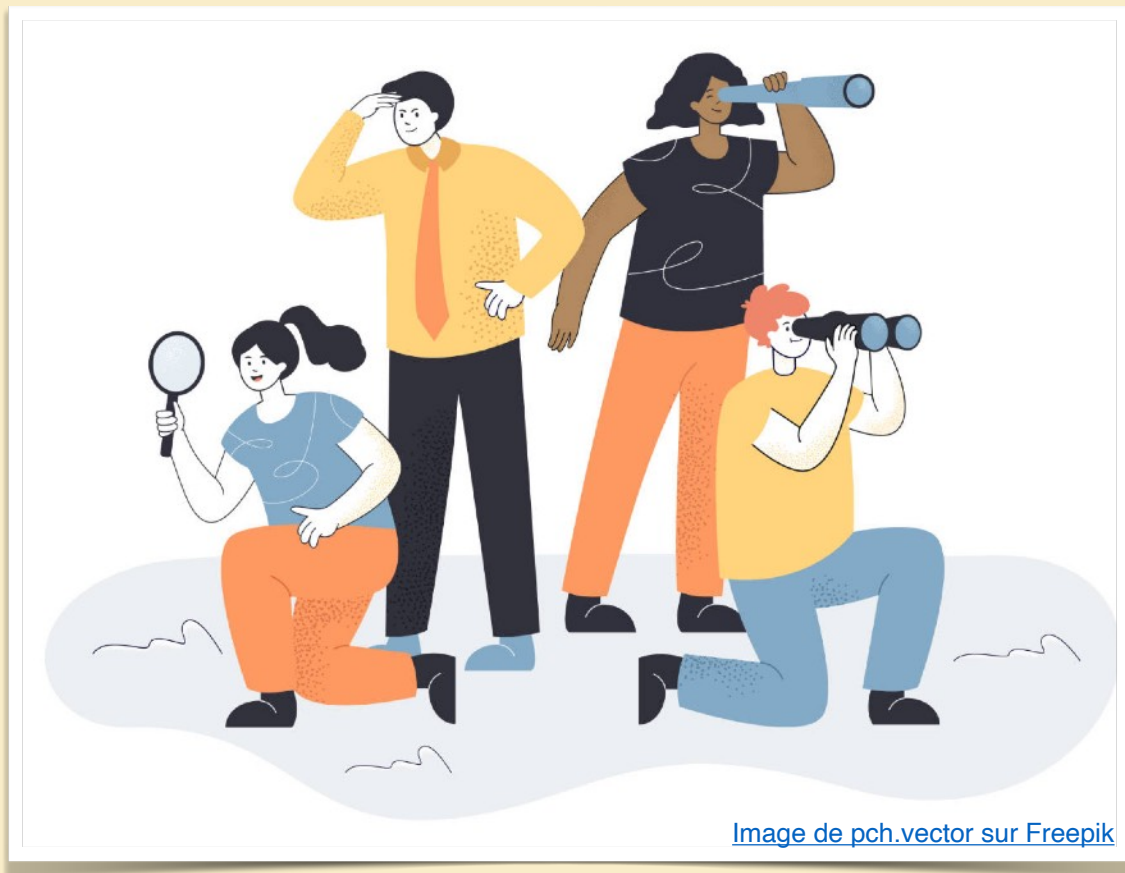
Réunions intergroupes



Communication (site/infolettre...)

Nouvelles actions 2025

Atelier Découverte (3h)



Objectifs de l'atelier :

- Découvrir les différentes formes d'habitats
- L'intérêt du participatif aujourd'hui
- Les clés de réussite d'un projet participatif
- Les premières démarches

Public :

- Les personnes sans projets
- Les collectivités et institutions

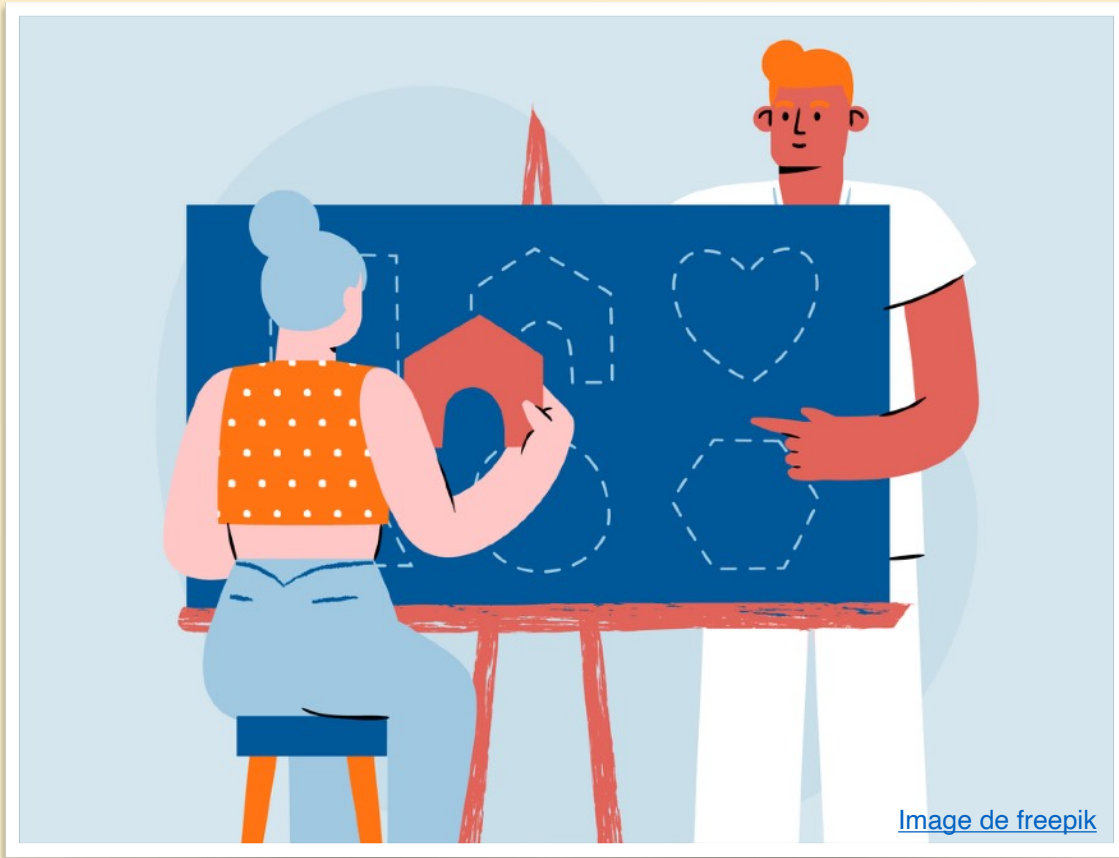
Lieux :

- Dans un lieu ouvert (tiers-lieu, MHD...)
- En visio



Atelier complémentaire au Café Participatif
Invitation à rejoindre le réseau régional

Modules Thématiques (3h)



Objectifs des modules :

- Connaître les fondamentaux de l'habitat participatif via des ateliers thématiques
- Echanger avec d'autres personnes sur le sujet
- S'outiller (méthodes, pratiques, jeux...)

Exemples de thématiques :

- Programmation à venir...

Public :

- Les personnes sans projets
- Les adhérents HPeN

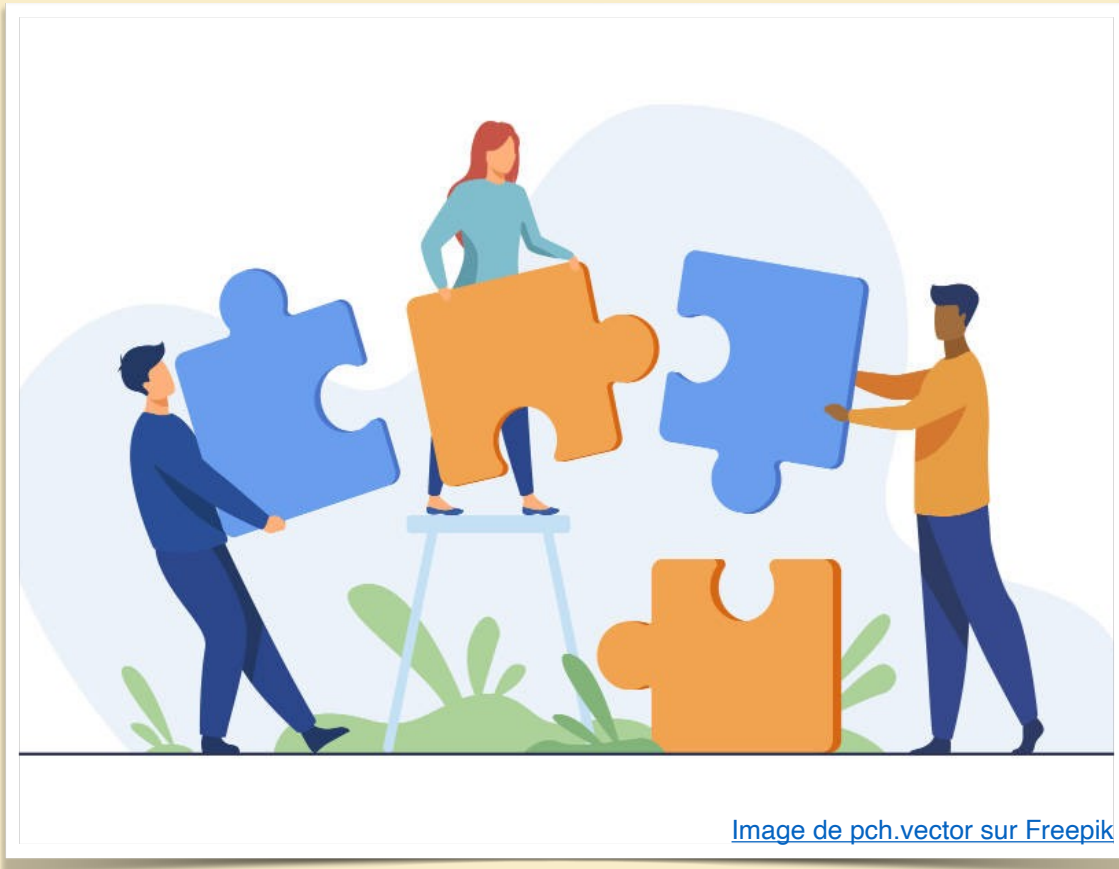
Lieux :

- Dans un habitat participatif
- En visio



Etre adhérent pour accéder aux modules
Invitation à rencontrer d'autres projets

Accompagnement de projet collectif



Etre adhérent pour accéder à l'accompagnement
Invitation à pérenniser le projets

Objectifs de l'accompagnement :

- Accompagner le groupe sur ses besoins
- Développer la dimension collective du projet

Exemples d'accompagnement :

- Clarifier le projet collectif
- Poser un premier cadre organisationnel
- Mettre en place un plan d'action

Public :




- Les groupes en constitution

Lieux :

- Dans un habitat participatif

En synthèse en 2025...

▲ Actions « émergence »

Activités 2024 
Nouvelles activités 2025 
Activités externalisées 

Orienter

Projet
Immobilier

Accompagner

Projet Collectif

Former

Modules thématiques (3h)

Adhésion HPeN

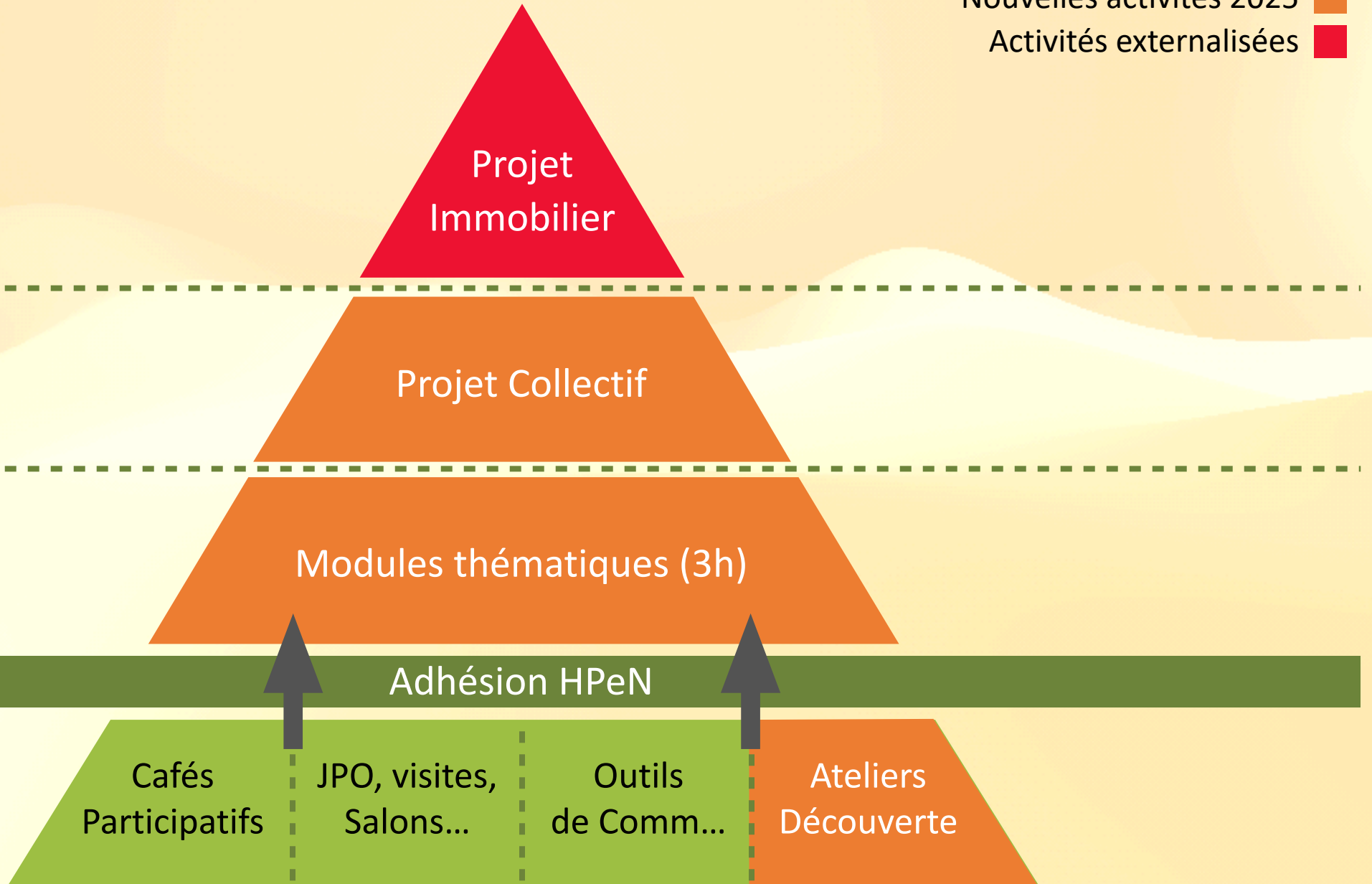
Sensibiliser

Cafés
Participatifs

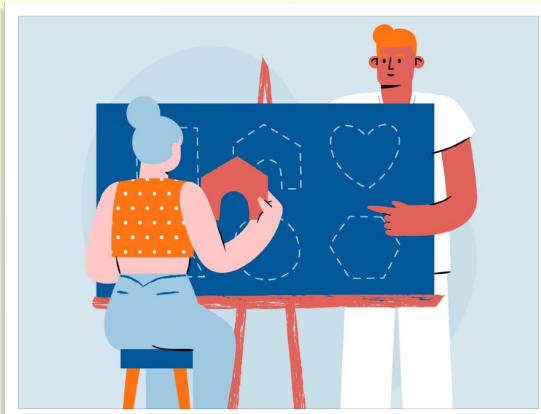
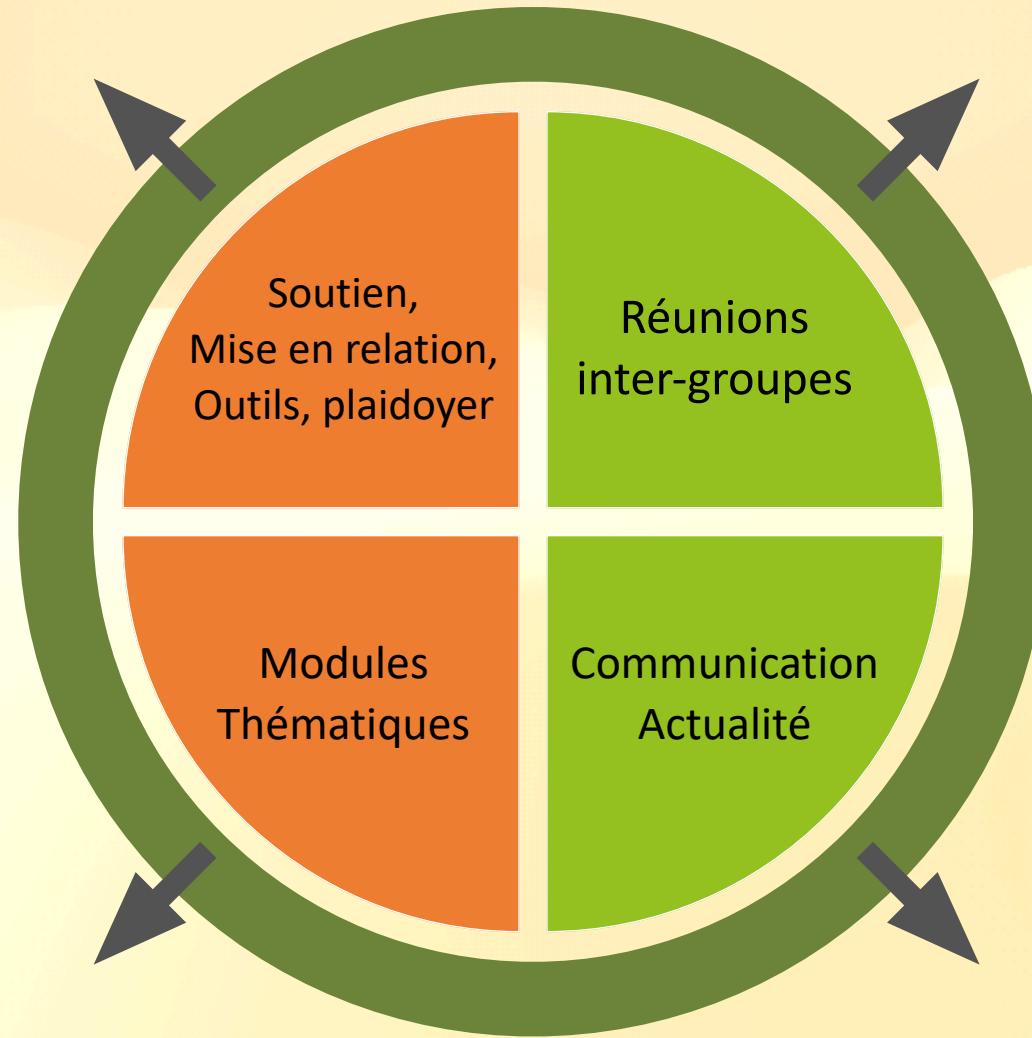
JPO, visites,
Salons...

Outils
de Comm...

Ateliers
Découverte



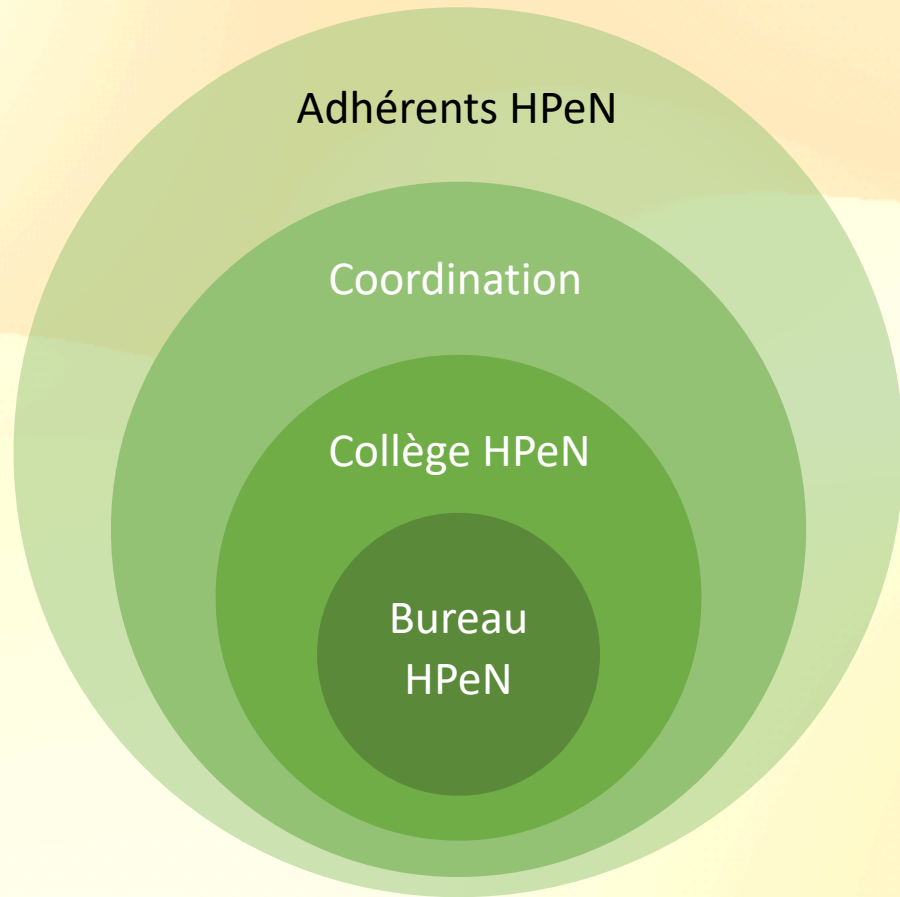
● Actions « pérennisation »



Adhérents Projets & Habitats

Organisation en 2025

Gouvernance version 2025



- **Le Bureau** : 5 personnes
Responsable de la gestion de l'association
(trésorerie, secrétariat, administratif...)
- **Le Collège** : 18 personnes
Responsable de l'orientation de l'association HPeN
Représentants de chaque groupe et habitat de la région
- **La coordination** : 4 personnes
1 responsable coordination et animation du réseau régional
3 référents locaux (le Hainaut, Cote d'Opale, la Somme)
- **Les adhérents** : 200 personnes
Binômes référents par activité
Responsables de l'animation d'une activité de l'association

Composition du Bureau 2024/2025

Nom	Ville	Habitat	rôle
Sylvie PetitJean	Vda	ToitMoiNous	présidente
Thérèse Rokita	Vda	ToitMoiNous	trésorière
Marion Martel	Lille	Coop à fourchon	trésorière adjointe
Sophie Vandendorpe	Lille	Voisins du Quai	secrétaire
Marie Cécile Delache	Vda	Anagram	secrétaire adjointe

Composition du Collège 2024

Nom	Ville	Habitat
Marie-Cécile Delache	Vda	Anagram
Philippe Gantier	Vda	Anagram
Bernard Clavey	Vda	Hagrobi
Jean Claude Cousin	Vda	Hagrobi
Sophie Vandendorpe	Lille	Voisins du Quai
Cathy Nicolai	Lille	Voisins du Quai
Thérèse Rokita	Vda	ToitMoiNous
Thomas Szymanek	Vda	ToitMoiNous
Domitille Hugentobler	Saméon	La Cense Inverse
Françoise Raverdy	Lille	La Coop à Fourchon
Marion Martel	Lille	La Coop à Fourchon
Marianne Liagre	Lille	Les Voisins Et Caetera
Catherine Sanson	Lille	Les Cailloux Verts
Odile Guillemot	Vda	Anagram
Marion Dumolin	Le Doulieu	La Motte aux oies
Sylvie PetitJean	Vda	ToitMoiNous
Christine Poulain	Lille	Les Cailloux Verts
Julia Mendes	Potelle	Les Cabanes inspirées

Responsable

Animation & Coordination régionale

Nom	Ville	Habitat	Territoire
Thomas Szymanek	Vda	ToitMoiNous	Hauts de France

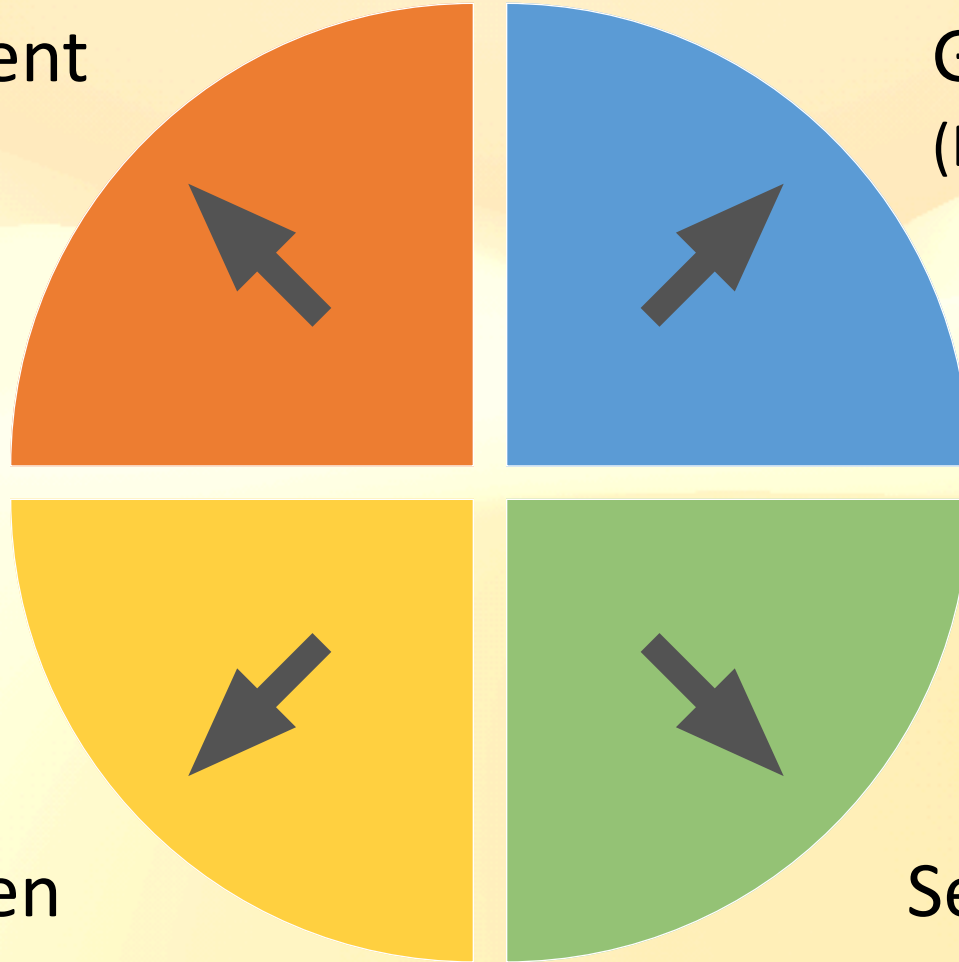
Référents Locaux

Nom	Ville	Habitat	Territoire
Anne Ecuyer	Wimereux	Sans	La Côte d'Opale
Joel Cavillon	Boves	La Pommeraie	La Somme
Anne Sophie Kinget	Maing	La Cense aux Pom.	Le Hainaut

Référents Activités

Accompagnement

Gestion
(Bureau HPeN)



Soutien

Sensibilisation

Activités Gestion

	Binôme	
Trésorerie	Thérèse	Marion
Secrétariat, administratif	Sophie	Marie-Cécile
Suivi adhésions et cotisations	Bernard	Thomas
Recherche de fonds, subventions	Thomas, Jean-Baptise	Marion, Christine
Suivi messagerie (contact.hpen@gmail.com)	Marie-Cécile	Thomas
Outils de communication (site internet HPeN, supports...)	Thomas, Sophie	Marie-Cécile, Bernard

Activités Sensibilisation

Engagement de septembre 2024 à septembre 2025

	Binôme	
Cafés participatifs	Cathy	Thomas
Journées Portes Ouvertes	Sophie, Julia	Marianne
Événementiels (excursion, conférence...)	Sophie	Catherine
Ateliers découverte HP	Thomas	Domitille
Démarches auprès des institutions & collectivités (plaidoyer)	Odile	Thomas
Recherche de partenariats	Thomas	Christine
Communication externe (médias, salons...)	Thomas	David
Annonces (Sortir et Démosphère...)	Bernard	Thomas

Activités Soutien

Engagement de septembre 2024 à septembre 2025

	Binôme	
Réunions intergroupes	Marion M.	Julia
Communication réseaux sociaux	Sophie	Marie-Cécile
Infolettre HPeN	Thomas	—
Formations intergroupes (avec interventions extérieures)	Domitille	Odile

Activités Accompagnement

Engagement de septembre 2024 à septembre 2025

	Binôme	
Accompagnement émergence de projets collectifs	Thomas	Myriam & Julia
Développement réseaux professionnels (AMU, AMO...)	Thomas	David



Merci de votre attention
A bientôt !

contact.hpen@gmail.com